

PREDMET:

PROCJENA TRŽIŠNE VRIJEDNOSTI NEKRETNOSTI:

11 GARAŽNO PARKIRNIH MJESTA

z.k.ul. 13140, z.k.č.br.4972/1, K.O.VRAPČE NOVO



LOKACIJA:

STAMBENO POSLOVNA ZGRADA BR.5 O I DVORIŠTE PAVLENSKI PUT, 10000 ZAGREB

NARUČITELJ:

Stečajni upravitelj Stečajne mase iza dužnika STIB NEKRETNOSTI d.o.o., OIB: 64139676233

VI Požarinje 6, 10000 Zagreb

IZRADILA:

Matković Rajka dipl.ing.arh.

Datum vrednovanja : 01.3.2022.

Datum izrade nalaza: ožujak 2022.



SADRŽAJ:

1. UVOD
2. PREDMET UTVRĐIVANJA TRŽIŠNE VRIJEDNOSTI
 - 2.1. Dokumenti
 - 2.2. Opis nekretnine
 - 2.2.1. Plošaj nekretnine
 - 2.2.2. Zemljišno knjižno stanje
 - 2.2.3. Katastarsko stanje
 - 2.2.4. Očevid
 - 2.2.5. Opis nekretnine
3. NAČELA I POSTUPCI ZA UTVRĐIVANJE TRŽIŠNIH VRIJEDNOSTI
 - 3.1. Opći vrijednosni odnosi na tržištu nekretnina
 - 3.2. Postupak utvrđivanja tržišne vrijednosti nekretnine
 - 3.3. Zbirka kupoprodajnih cijena
4. IZRAČUN
5. TRŽIŠNA VRIJEDNOST NEKRETNINE
6. IZJAVA VJEŠTAKA
7. PRILOZI (zapisnik, dokumentacija i fotodokumentacija)

1. UVOD

Od strane stečajnog upravitelja Marinka Paića, dipl. ing., VI Požarinje 6, Zagreb, u stečajnom postupku nad Stečajnom masom iza dužnika STIB NEKRETNINE d.o.o. povjereno mi je utvrditi tržišnu vrijednost nekretnina - 11 garažno parkiranih mjesta (GPM) u stambeno-poslovnoj zgradi br. 5 O PAVLENSKI PUT. Svrha utvrđivanja tržišne vrijednosti je prodaja nekretnine u stečajnom postupku. Vještački nalaz sačinjen je u skladu sa važećim pravilnicima i uredbama, na temelju uvida u dostavljenu dokumentaciju i stvarnog stanja na licu mjesta. Za izračun vrijednosti nekretnine primijenjena je poredbena metoda – vrijednost stambenih prostora i predmetnih garažno parkiranih mjesta je izvedena u odnosu na vrijednost prodanih nekretnina prema podacima dobivenih iz Informacijskog sustava tržišta nekretnina „eNekretnine“, a nalazom iskazana tržišna vrijednost nekretnine utvrđena je kao mjerodavna za vrijeme izrade nalaza, u ožujku 2022.

Sve jedinične i zbirne vrijednosti u nalazu iskazane su u eurima, dok je rekapitulacija procijenjene vrijednosti nekretnine dana i u kunama, prema srednjem tečaju Hrvatske narodne banke na dan 01.03. 2022.- 1EUR=7,547904 kn.

Tržišna vrijednost predmetne nekretnine utvrđena je na temelju :

- Zakona o procjeni vrijednosti nekretnina / 2015.
- Pravilnika o metodama procjene vrijednosti nekretnina /2015
- Pravilnik o stalnim sudskim vještacima /2014
- Zakona o vlasništvu i drugim stvarnim pravima
- Zakona o zemljišnim knjigama
- Zakona o prostornom uređenju i gradnji
- Osobnog saznanja vještaka o tržišnoj vrijednosti građevinskih objekata i zemljišta
- Priopćenja zavoda za statistiku
- Građevinske regulative i ostalih pravila struke

2.PREDMET UTVRĐIVANJA TRŽIŠNE VRIJEDNOSTI

2.1 Dokumenti

Za izradu elaborata procjene tržišne vrijednosti predmetne nekretnine koristila sam i prilažem sljedeće dostupne dokumente:

- Izvadak iz zemljišne knjige
- Izvod iz katastarskog plana
- indeks cijena nekretnina

2.2 Opis nekretnine

Nekretnina – u naravi predstavlja 11 garažno parkirnih mjesta u stambeno-poslovnoj zgradi koja ima 7 nadzemnih i 3 podzemne etaža.

2.2.1.Položaj nekretnine

Adresa (ulica i kućni broj): Stambeno poslovna zgrada na adresi Pavlenski put br.5 O, 10000 Zagreb

Gradska četvrt : Stenjevec

2.2.2. Zamlišno knjižno stanje

Broj uloška čestice : 13140

Broj z.k.č. : 4972/1

Katastarska općina: Vrapče Novo

3.2.3. Katastarsko stanje

Broj katastarske čestice: 4972/1

Katastarska općina: Vrapče

2.2.4. Očevid

a) Zemljište

Poslovno-stambena zgrada u kojoj se nalaze predmetna GPM je smještena na zemljištu koje se prema GUP-u Grada Zagreba nalazi u zoni M1 – mješovita pretežito stambena namjena, urbana pravila 3.1. što podrazumjeva pripadajuća obilježja definirana u tekstualnom dijelu GUP-a .

b) Infrastruktura

Stambeno-poslovna zgrada se nalazi na komunalno opremljenom području i priključena je na sljedeće komunalne sustave :

- električnu mrežu
- gradski vodovod i kanalizaciju
- telefonski vod
- plinsku instalaciju

c) Godina izgradnje zgrade

Zgrada je sagrađena 2008.

d) Stanje održavanja

U naravi je vidljivo da je zgrada u odličnom stanju, te da je održavana u smislu tekućeg odnosno redovnog održavanja .

2.2.5. Opis nekretnine

Stambeno-poslovna zgrada u kojoj se nalaze predmetne nekretnine – 11 garažno parkiranih mjesta izgrađena je 2008 godine, pa je za istu dobivena Uvjerenje za uporabu Klasa: UP/I-361-05/2008-04/315 od 21.travnja 2008. Osnovna konstrukcija zgrade: temelji, nosivi zidovi i međukatne konstrukcije su armiranobetonski. Zidovi su sa unutrašnje strane i na pročeljima žbukani i farbani. Pročelja stubišta su staklene stijene u al. okvirima , kao i ograde na balkonima i francuskim prozorima. U otvore je ugrađena PVC stolarija, a ulazna vrata su kombinacija al.i PVC-a. Krovna konstrukcija završava prohodnom terasom. Garažno parkirna mjesta koja su predmet ove procjene nalaze na etaži -1 , -2 i -3 etaži. Garažne etaže su opremljene protupožarnim sprinkler sistemom, ventilacijom i instalacijom struje. U garažu se sa ulice spušta rampom. Okućnica je uređena asfaltnim površinama, zelenilom i popločanim pješačkim stazama i prolazima.

3. NAČELA I POSTUPCI ZA UTVRĐIVANJE TRŽIŠNE VRIJEDNOSTI

3.1. Opći vrijednosni odnosi na tržištu

Za izračun vrijednosti nekretnina, u prvom koraku, primijenjeno je načelo općih vrijednosnih odnosa na tržištu nekretnina: korišteni su podaci dobiveni iz geo-informatičke baze „eNekretnine“, a u obzir su uzete nekretnine prodane u prethodnom periodu od četiri godine. Budu li kao usporedive cijene iz baze određene one postignute iz prethodnog perioda, biti će korigirane koeficijentima za korekciju izračunatih iz indeksa cijena stambenih nekretnina Hrvatske Narodne Banke za područje Grada Zagreba.

3.2. Postupak utvrđivanja tržišne vrijednosti nekretnine

Obzirom na prikupljene podatke a prema Zakonu o procjeni nekretnina i Pravilniku o metodama procjene vrijednosti nekretnina, za izračun tržišne vrijednosti je primijenjena poredbena metoda.

Poredbena metoda obuhvaća analiziranje tržišne vrijednosti nekretnina koje su međusobno slične, iz istog su ili usporedivog cjenovnog bloka postignutih iznosa unatrag nekoliko godina. Očevidom i dokumentacijom je utvrđeno odgovara li predmetna nekretnina svojim karakteristikama ostalim nekretninama za koje postoje podaci o postignutoj prodajnoj cijeni.

Nekretnine (stambeni prostori) koje su predmet ove procjene, imaju karakteristike koje su usporedive sa odabranim realiziranim transakcijama.

Podaci za poredbeni postupak koji su primijenjeni za utvrđivanje tržišne vrijednosti stambenih prostora, dobiveni su iz geo-informatičke baze „eNekretnine“, a odnose se na lokacije koje su sličnih obilježja.

Obzirom da podaci iz kupoprodajnih ugovora u geo-informatičkoj bazi „eNekretnine“ ne izražavaju jasno kolika je podna površina garažno parkirnih mjesta, jer su se u vlasničke listove moguće upisivale podne površine ili neto korisne površine izračunate različitim koeficijentima ovisno o tome koji su se pravilnici tj. norme kroz vrijeme primjenjivali. Iz tog razloga jedinična cijena garažno parkirnog mjesta biti će izvedena iz jedinične cijene stambenog prostora, a prema Pravilniku o metodama procjene vrijednosti nekretnina (Narodne novine broj 78/2015) Prilog1 A), koji određuje koeficijente za obračun korisnih vrijednosti površina obzirom na namjenu nekretnine. Uvidom u elaborat etažiranja, a iz tablica etažne podjele posabnih dijelova, uzete su podne površine (NP) parkirnih mjesta.

Poredbene nekretnine - stambeni prostori :

	kupo prod. ug.	k.č.	k.o.	god. izgr.	vrsta nekr/ namj.	povr. /m2	ukupn. cijena	Cijena/m2 bez PDV	Datum skl.ug	Cjen. blok
1.	KP	4993/1	Vrapče Novo	oko 2008	stamb. prost./M1	61,83 m2	988.160,97 kn	15.981,90 kn/m2	27.08. 2021.	Oranice Tep
2.	KP	4993/1	Vrapče Novo	oko 2008	stamb. prost./M1	35,62 m2	622.992,77 kn	17.489,97 kn/m2	27.05. 2021.	Oranice Tep
3.	KP	4993/1	Vrapče Novo	oko 2008	stamb. prost./M1	45,10 m2	816.677,00 kn	18.108,13 kn/m2	10.05. 2021.	Oranice Tep
4.	KP	4978/1	Vrapče Novo	oko 2008	stamb. prost./M1	63,80 m2	957.253,83 kn	15.003,97 kn/m2	30.03. 2021.	Oranice Tep
5.	KP	4978/1	Vrapče Novo	oko 2008	stamb. prost./M1	34,54 m2	506.293,33 kn	14.658,17 kn/m2	13.11. 2020.	Oranice Tep
6.	KP	4978/1	Vrapče Novo	oko 2008	stamb. prost./M1	33,45 m2	489.797,55 kn	14.642,67 kn/m2	21.07. 2020.	Oranice Tep
7.	KP	4978/1	Vrapče Novo	oko 2008	stamb. prost./M1	60,31 m2	878.539,80 kn	14.567,06 kn/m2	26.06. 2020	Oranice Tep
8.	KP	4991/4	Vrapče Novo	oko 2008	stamb. prost./M1	70,64 m2	1.055.588,80 kn	14.943,21 kn/m2	05.01. 2021.	Oranice Tep
9.	KP	4991/4	Vrapče Novo	oko 2008	stamb. prost./M1	55,36 m2	712.407,76 kn	12.868,63 kn/m2	28.05. 2020.	Oranice Tep
10.	KP	4991/1	Vrapče Novo	oko 2008	stamb. prost./M1	47,42 m2	793.353,29 kn	16.730,35 kn/m2	30.08. 2021.	Oranice Tep
11.	KP	4991/1	Vrapče Novo	oko 2008	stamb. prost./M1	57,82 m2	830.491,42 kn	14.363,39 kn/m2	02.12. 2020.	Oranice Tep
12.	KP	4991/1	Vrapče Novo	oko 2008	stamb. prost./M1	63,33 m2	870.805,61 kn	13.750,28 kn/m2	03.01. 2020.	Oranice Tep
13.	KP	4972/1	Vrapče Novo	oko 2008	stamb. prost./M1	99,50 m2	1.534.171,18 kn	15.418,80 kn/m2	03.01. 2022.	Oranice Tep
14.	KP	4972/1	Vrapče Novo	oko 2008	stamb. prost./M1	63,54 m2	1.030.000,00 kn	16.210,26 kn/m2	12.07. 2021.	Oranice Tep
15.	KP	4972/1	Vrapče Novo	oko 2008	stamb. prost./M1	64,47 m2	925.136,00 kn	14.349,86 kn/m2	25.08. 2020.	Oranice Tep

4. IZRAČUN

Obzirom na godišta obavljenih kupoprodajnih transakcija cijene prodanih nekretnina, izražene na bazi m², iz zbirke kupoprodajnih cijena potrebno je korigirati pomoću indeksa cijena stambenih nekretnina Državnog zavoda za statistiku za područje Grada Zagreba, te ih svesti na dan vrednovanja.

Iz čega slijedi da je nekretnina – stambeni prostor pod rednim brojem:

1. Na k.č.4993/1 k.o. Vrapče Novo, stambeni prostor površine 61,83 m², iz cjenovnog bloka Oranice Tep, u zoni mješovite namjene M1, sa datumom sklapanja ugovora 27.08.2021., ukupne cijene 988.160,97 kn (u cijenu nije uključen PDV) ili 15.981,90 kn/m²

korekcija cijena :

-bazni index za područje Zagreba za treće tromjesečje 2021. - 154,60
(posljednji podatak)

-korigirana cijena = cijena iz ugovora - 15.981,90 kn/m²

2. Na k.č. 4993/1 k.o. Vrapče Novo, stambeni prostor površine 35,62 m², iz cjenovnog bloka Oranice Tep, u zoni mješovite namjene M1, sa datumom sklapanja ugovora 27.05.2021., ukupne cijene 622.992,77 kn (u cijenu nije uključen PDV) ili 17.489,97 kn/m²

korekcija cijena :

-bazni index za područje Zagreba za treće tromjesečje 2021. - 152,55

- bazni index za područje Zagreba za treće tromjesečje 2021. - 154,60
(posljednji podatak)

-cijena iz ugovora – 17.489,97 kn/m²

$154,60/152,55 \times 17.489,97 \text{ kn /m}^2 = 17.725,00 \text{ kn/m}^2$

-korigirana cijena – 17.725,00 kn/m²

3. Na k.č. 4993/1 k.o. Vrapče Novo, stambeni prostor površine 45,10 m², iz cjenovnog bloka Oranice Tep, u zoni mješovite namjene M1, sa datumom sklapanja ugovora 10.05.2021., ukupne cijene 816.677,00 kn (u cijenu nije uključen PDV) ili 18.108,13 kn/m²

korekcija cijena :

-bazni index za područje Zagreba za drugo tromjesečje 2021. - 152,55

-bazni index za područje Zagreba za treće tromjesečje 2021. - 154,60
(posljednji podatak)

-cijena iz ugovora – 18.108,13 kn/m²

$154,60/152,55 \times 18.108,13 \text{ kn /m}^2 = 18.351,47 \text{ kn/m}^2$

-korigirana cijena – 18.351,47 kn/m²

4. Na k.č. 4978/1 k.o. Vrapče Novo, stambeni prostor površine 63,80 m², iz cjenovnog bloka Oranice Tep, u zoni mješovite namjene M1, sa datumom sklapanja ugovora 30.03.2021., ukupne cijene 957.253,83 kn (u cijenu nije uključen PDV) ili 15.003,97 kn/m²

korekcija cijena :

-bazni index za područje Zagreba za prvo tromjesečje 2021. - 145,43

-bazni index za područje Zagreba za treće tromjesečje 2021. - 154,60
(posljednji podatak)

-cijena iz ugovora - 15.003,97 kn/m²

$154,60/145,43 \times 15.003,97 \text{ kn/m}^2 = 15.950,03 \text{ kn/m}^2$

-korigirana cijena - 15.950,03 kn/m²

5. Na k.č. 4978/1 k.o. Vrapče Novo, stambeni prostor površine 34,54 m², iz cjenovnog bloka Oranice Tep, u zoni mješovite namjene M1, sa datumom sklapanja ugovora 13.11.2020., ukupne cijene 506.293,33 kn (u cijenu nije uključen PDV) ili 14.658,17 kn/m²

korekcija cijena :

-bazni index za područje Zagreba za četvrto tromjesečje 2020. - 145,45

-bazni index za područje Zagreba za treće tromjesečje 2021. - 154,60
(posljednji podatak)

-cijena iz ugovora - 14.658,17 kn/m²

$154,60/145,45 \times 14.658,17 \text{ kn/m}^2 = 15.580,28 \text{ kn/m}^2$

-korigirana cijena - 15.580,28 kn/m²

6. Na k.č. 4978/1 k.o. Vrapče Novo, stambeni prostor površine 33,45 m², iz cjenovnog bloka Oranice Tep, u zoni mješovite namjene M1, sa datumom sklapanja ugovora 21.07.2020., ukupne cijene 489.797,55 kn (u cijenu nije uključen PDV) ili 14.642,67 kn/m²

korekcija cijena :

-bazni index za područje Zagreba za treće tromjesečje 2020. - 141,09

-bazni index za područje Zagreba za treće tromjesečje 2021. - 154,60
(posljednji podatak)

-cijena iz ugovora - 14.642,67 kn/m²

$154,60/141,09 \times 14.642,67 \text{ kn/m}^2 = 16.044,77 \text{ kn/m}^2$

-korigirana cijena - 16.044,77 kn/m²

7. Na k.č. 4978/1 k.o. Vrapče Novo, stambeni prostor površine 60,31 m², iz cjenovnog bloka Oranice Tep, u zoni mješovite namjene M1, sa datumom sklapanja ugovora 26.06.2020., ukupne cijene 878.539,80 kn (u cijenu nije uključen PDV) ili 14.567,06 kn/m²

korekcija cijena :

-bazni index za područje Zagreba za drugo tromjesečje 2020. - 142,54

-bazni index za područje Zagreba za treće tromjesečje 2021. - 154,60
(posljednji podatak)

-cijena iz ugovora - 14.567,06 kn/m²

$154,60/142,54 \times 14.567,06 \text{ kn/m}^2 = 15.799,54 \text{ kn/m}^2$

-korigirana cijena - 15.799,54 kn/m²

8. Na k.č. 4991/4 k.o. Vrapče Novo, stambeni prostor površine 70,64 m², iz cjenovnog bloka Oranice Tep, u zoni mješovite namjene M1, sa datumom sklapanja ugovora 05.01.2021., ukupne cijene 1.055.588,80 kn (u cijenu nije uključen PDV) ili 14.943,21 kn/m²

korekcija cijena :

-bazni index za područje Zagreba za prvo tromjesečje 2021. - 145,45

-bazni index za područje Zagreba za treće tromjesečje 2021. - 154,60
(posljednji podatak)

-cijena iz ugovora - 14.943,21 kn/m²

$154,60/145,45 \times 14.943,21 \text{ kn/m}^2 = 15.883,26 \text{ kn/m}^2$

-korigirana cijena - 15.883,26 kn/m²

9. Na k.č. 4491/4 k.o. Vrapče Novo, stambeni prostor površine 55,36 m², iz cjenovnog bloka Oranice Tep, u zoni mješovite namjene M1, sa datumom sklapanja ugovora 28.05.2020., ukupne cijene 712.407,76 kn (u cijenu nije uključen PDV) ili 12.868,63 kn/m²

korekcija cijena :

-bazni index za područje Zagreba za drugo tromjesečje 2020. - 142,54

-bazni index za područje Zagreba za treće tromjesečje 2021. - 154,60
(posljednji podatak)

-cijena iz ugovora - 12.868,63 kn/m²

$154,60/142,54 \times 12.868,63 \text{ kn/m}^2 = 13.957,41 \text{ kn/m}^2$

-korigirana cijena - 13.957,41 kn/m²

10. Na k.č. 4991/1 k.o. Vrapče Novo, stambeni prostor površine 47,42 m², iz cjenovnog bloka Oranice Tep, u zoni mješovite namjene M1, sa datumom sklapanja ugovora 30.08.2021., ukupne cijene 793.353,29 kn (u cijenu nije uključen PDV) ili 16.730,35 kn/m²

korekcija cijena :

-bazni index za područje Zagreba za treće tromjesečje 2021. - 154,60
(posljednji podatak)

-cijena iz ugovora – 16.730,35 kn/m²

-korigirana cijena – cijena iz ugovora = 16.730,35 kn/m²

11. Na k.č. 4991/1 k.o. Vrapče Novo, stambeni prostor površine 57,82 m², iz cjenovnog bloka Oranice Tep, u zoni mješovite namjene M1, sa datumom sklapanja ugovora 02.12.2020., ukupne cijene 830.491,42 kn (u cijenu nije uključen PDV) ili 14.363,39 kn/m²

korekcija cijena :

-bazni index za područje Zagreba za četvrto tromjesečje 2020. - 145,45

-bazni index za područje Zagreba za treće tromjesečje 2021. - 154,60
(posljednji podatak)

-cijena iz ugovora – 14.363,39 kn/m²

$154,60/145,45 \times 14.363,39 \text{ kn/m}^2 = 15.266,96 \text{ kn/m}^2$

-korigirana cijena – 15.266,96 kn/m²

12. Na k.č. 4991/1 k.o. Vrapče Novo, stambeni prostor površine 63,33 m², iz cjenovnog bloka Oranice Tep, u zoni mješovite namjene M1, sa datumom sklapanja ugovora 03.01.2020., ukupne cijene 870.805,61 kn (u cijenu nije uključen PDV) ili 13.750,28 kn/m²

korekcija cijena :

-bazni index za područje Zagreba za prvo tromjesečje 2020. – 140,79

-bazni index za područje Zagreba za treće tromjesečje 2021. - 154,60
(posljednji podatak)

-cijena iz ugovora – 13.750,28 kn/m²

$154,60/140,79 \times 13.750,28 \text{ kn/m}^2 = 15.099,03 \text{ kn/m}^2$

-korigirana cijena – 15.099,03 kn/m²

13. Na k.č. 4972/1 k.o. Vrapče Novo, stambeni prostor površine 99,50 m², iz cjenovnog bloka Oranice Tep, u zoni mješovite namjene M1, sa datumom sklapanja ugovora 03.01.2022., ukupne cijene 1.534.171,18 kn (u cijenu nije uključen PDV) ili 15.418,80 kn/m²

korekcija cijena :

-bazni index za područje Zagreba za treće tromjesečje 2021. - 154,60
(posljednji podatak)

-cijena iz ugovora – 15.418,80 kn/m²

-korigirana cijena = cijena iz ugovora - 15.418,80 kn/m²

14. Na k.č. 4972/1 k.o. Vrapče Novo, stambeni prostor površine 63,54 m², iz cjenovnog bloka Oranice Tep, u zoni mješovite namjene M1, sa datumom sklapanja ugovora 12.07.2021., ukupne cijene 1.030.000,00 kn (u cijenu nije uključen PDV) ili 16.210,26 kn/m²

korekcija cijena :

-bazni index za područje Zagreba za treće tromjesečje 2021. - 154,60
(posljednji podatak)

-cijena iz ugovora – 16.210,26 kn/m²

-korigirana cijena = cijena iz ugovora – 16.210,26 kn/m²

15. Na k.č. 4972/1 k.o. Vrapče Novo, stambeni prostor površine 64,47 m², iz cjenovnog bloka Oranice Tep, u zoni mješovite namjene M1, sa datumom sklapanja ugovora 25.08.2020., ukupne cijene 925.136,00 kn (u cijenu nije uključen PDV) ili 14.349,86 kn/m²

korekcija cijena :

-bazni index za područje Zagreba za treće tromjesečje 2020. – 141,09

-bazni index za područje Zagreba za treće tromjesečje 2021. - 154,60
(posljednji podatak)

-cijena iz ugovora – 14.349,86 kn/m²

$154,60/141,09 \times 14.349,86 \text{ kn/m}^2 = 15.723,92 \text{ kn/m}^2$

-korigirana cijena – 15.723,92 kn/m²

k.č. k.o.	Datum skl.ug	vrsta nekr/ namj.	povr. /m2	Cijen. blok	Korigirana cijena/m2 bez PDV	Odstupanje od prosječne cijene %
k.č. 4993/1 k.o. Vrapče Novo	27.08. 2021.	stamb. prost./M1	61,83 m2	Oranice Tep	15.981,90 kn/m2	0,00%
k.č. 4993/1 k.o. Vrapče Novo	27.05. 2021.	stamb. prost./M1	35,62 m2	Oranice Tep	17.725,00 kn/m2	+10,90 %
k.č. 4993/1 k.o. Vrapče Novo	10.05. 2021.	stamb. prost./M1	45,10 m2	Oranice Tep	18.351,47 kn/m2	+14,82 %
k.č. 4978/1 k.o. Vrapče Novo	30.03. 2021.	stamb. prost./M1	63,80 m2	Oranice Tep	15.950,03 kn/m2	-0,19 %
k.č. 4978/1 k.o. Vrapče Novo	13.11. 2020.	stamb. prost./M1	34,54 m2	Oranice Tep	15.580,28 kn/m2	- 2,51 %
k.č. 4978/1 k.o. Vrapče Novo	21.07. 2020.	stamb. prost./M1	33,45 m2	Oranice Tep	16.044,77 kn/m2	+0,39 %
k.č. 4978/1 k.o. Vrapče Novo	26.06. 2020	stamb. prost./M1	60,31 m2	Oranice Tep	15.799,54 kn/m2	-1,13 %
k.č. 4991/4 k.o. Vrapče Novo	05.01. 2021.	stamb. prost./M1	70,64 m2	Oranice Tep	15.883,26 kn/m2	+0,99 %
k.č. 4991/4 k.o. Vrapče Novo	28.05. 2020.	stamb. prost./M1	55,36 m2	Oranice Tep	13.957,41 kn/m2	-12,66 %
k.č. 4991/1 k.o. Vrapče Novo	30.08. 2021.	stamb. prost./M1	47,42 m2	Oranice Tep	16.730,35 kn/m2	+4,68 %
k.č. 4991/1 k.o. Vrapče Novo	02.12. 2020.	stamb. prost./M1	57,82 m2	Oranice Tep	15.266,96 kn/m2	-4,47 %
k.č. 4991/1 k.o. Vrapče Novo	03.01. 2020.	stamb. prost./M1	63,33 m2	Oranice Tep	15.099,03 kn/m2	-5,52 %
k.č. 4972/1 k.o. Vrapče Novo	03.01. 2022.	stamb. prost./M1	99,50 m2	Oranice Tep	15.418,80 kn/m2	-3,52 %
k.č. 4972/1 k.o. Vrapče Novo	12.07. 2021.	stamb. prost./M1	63,54 m2	Oranice Tep	16.210,26 kn/m2	+1,43 %
k.č. 972/1 k.o. Vrapče Novo	25.08. 2020.	stamb. prost./M1	64,47 m2	Oranice Tep	15.723,92 kn/m2	-1,61 %
Prosječna korigirana kupoprodajna cijena					15.981,53 kn/m2	

Na temelju dobivenih podataka, poredbenom metodom prosječna jedinična cijena stambenog prostora (za 1 m²) procjenjuje se s iznosom od 15.981,53 kn/m².

Kako kupoprodajne cijene odabranih nekretnina ne odstupaju više od 30% od prosječne kupoprodajne cijene poredbenih nekretnina, nakon provođenja međuvremenskog interkvalitativnog izjednačenja, sve transakcije odgovaraju tržišnim uvjetima i pogodne za procjenu vrijednosti nekretnina.

Jedinična cijena izračunata s iznosom od 15.981,53 kn/m² ili 2.117,34 E/m² određuje ukupnu vrijednost stambenog prostora na predmetnoj lokaciji u cjenovnom bloku Oranice Tep prema srednjem tečaju Hrvatske narodne banke na dan 1.3. 2022.- (1EUR=7,547904 kn)

Jedinična cijena garažno parkirnog mjesta –GPM biti će izvedena iz jedinične cijene stambenog prostora, a prema Pravilniku o metodama procjene vrijednosti nekretnina 28.rujna 2015 (n.n. broj 78/2015), za obračun korisne vrijednosti površina, a obzirom na namjenu i visinu prostorija uzimaju se u obzir koeficijenti iz priloga 1.A):

Garažno parkirna mjesta (GPM):

	nekretnina k.č.4972/1 k.o.Vrapče N (etažn.vl.)	pod. pov. /m ²	površ u z.k.	koef. korisn. vrijed. površ	korisn. vrijed. površine	jed. cijena EUR/m ²	ukupna cijena EUR	zaokruženo cijena EUR
1.	-3.GPM.11 (E-11)	15,00 m ²	4,50 m ²	0,5	7,50 m ²	2.117,34 E/m ²	15.880,05 EUR-a	15.880,00 EUR-a
2.	-1GPM.30 (E-118)	13,67 m ²	4,10 m ²	0,5	6,83 m ²	2.117,34 E/m ²	14.461,43 EUR-a	14.460,00 EUR-a
3.	-3GPM.01 (E-1)	12,67 m ²	3,80 m ²	0,5	6,33 m ²	2.117,34 E/m ²	13.402,76 EUR-a	13.400,00 EUR-a
4.	-3 GPM.29 (E-29)	13,67 m ²	4,10 m ²	0,5	6,83 m ²	2.117,34 E/m ²	14.461,43 EUR-a	14.460,00 EUR-a
5.	-3GPM.32 (E-32)	13,67 m ²	4,10 m ²	0,5	6,83 m ²	2.117,34 E/m ²	14.461,43 EUR-a	14.460,00 EUR-a
6.	-3GPM.35 (E-35)	12,67 m ²	3,80 m ²	0,5	6,33 m ²	2.117,34 E/m ²	13.402,76 EUR-a	13.400,00 EUR-a
7.	-1GPM.18 (E-106)	15,00 m ²	4,50 m ²	0,5	7,50 m ²	2.117,34 E/m ²	15.880,05 EUR-a	15.880,00 EUR-a
8.	-3GPM.19 (E-19)	12,67 m ²	3,80 m ²	0,5	6,33 m ²	2.117,34 E/m ²	13.402,76 EUR-a	13.400,00 EUR-a
9.	-3GPM.20 (E-20)	12,67 m ²	3,80 m ²	0,5	6,33 m ²	2.117,34 E/m ²	13.402,76 EUR-a	13.400,00 EUR-a
10.	-2GPM.30 (E-76)	13,67 m ²	4,10 m ²	0,5	6,83 m ²	2.117,34 E/m ²	14.461,43 EUR-a	14.460,00 EUR-a
11.	-1GPM.33 (E-121)	13,67 m ²	4,10 m ²	0,5	6,83 m ²	2.117,34 E/m ²	14.461,43 EUR-a	14.460,00 EUR-a

5. TRŽIŠNA VRIJEDNOST NEKRETNINE

Prema relevantnim podacima, te na temelju podataka i pregleda stanja u naravi, utvrđuje se tržišna vrijednost predmetnih nekretnina u poslovno stambenoj zgradi na adresi Pavlenski put br. 5 O na k.č. 4972/1 k.o. Vrapče Novo, sa iznosom:

1. Suvlasnički dio: 58/100000 Etažno vlasništvo (E-11)
Garažno parkirno mjesto oznake -3 GPM.11, u podrumskoj etaži -3 ukupne neto korisne površine 4,50 m², sadržaja: garažno parkirna površina, u nacrtu označeno vlastitom oznakom posebnog dijela

15.880,00 EURA

slovima :petnaestisućaosamstoosamdeseteura

što prema srednjem tečaju HNB-e dana 01.03.2022.- 1EUR= 7,547904 kn
odgovara vrijednosti od:

119.860,71 kn

slovima:stodevetnaestisućaosamstošezdesetkunasedamdesetjednalipa

2. Suvlasnički dio: 53/100000 Etažno vlasništvo (E-118)
Garažno parkirno mjesto oznake -1GPM.30, u podrumskoj etaži -1 ukupne neto korisne površine 4,10 m², sadržaja: garažno parkirna površina, u nacrtu označeno vlastitom oznakom posebnog dijela

14.460,00 EURA

slovima :četnaestisućaćetiristošezdeseteura

što prema srednjem tečaju HNB-e dana 01.03.2022.- 1EUR= 7,547904 kn
odgovara vrijednosti od:

109.142,69 kn

slovima: stodevettisućastočetrdesetdvjekunešezdesetdevetlipa

3. Suvlasnički dio: 49/100000 Etažno vlasništvo (E-1)
Garažno parkirno mjesto oznake -3GPM.01, u podrumskoj etaži -3 ukupne neto korisne površine 3,80 m², sadržaja: garažno parkirna površina, u nacrtu označeno vlastitom oznakom posebnog dijela

13.400,00 EURA

slovima :trinaestisućaćetristoeura

što prema srednjem tečaju HNB-e dana 01.03.2022.- 1EUR= 7,547904 kn
odgovara vrijednosti od:

101.141,91 kn

slovima: stojednatisućastočetrdesetjednakunadevedesetjednalipa

4. Suvlasnički dio: 53/100000 Etažno vlasništvo (E-29)
Garažno parkirno mjesto oznake -3. GPM.29,u podrumskoj etaži -3 ukupne neto korisne površine 4,10 m2, sadržaja: garažno parkirna površina, u nacrtu označeno vlastitom oznakom posebnog dijela

14.460,00 EURA

slovima : četrnaesttisućačetrstošezdeseteura

što prema srednjem tečaju HNB-e dana 01.03.2022.- 1EUR= 7,547904 kn
odgovara vrijednosti od:

109.142,69 kn

slovima: stodevettisućačetrdesetdvijekunešezdesetdevetlipa

5. Suvlasnički dio: 53/100000 Etažno vlasništvo (E-32)
Garažno parkirno mjesto oznake -3GPM.32,u podrumskoj etaži -3 ukupne neto korisne površine 4,10 m2, sadržaja: garažno parkirna površina, u nacrtu označeno vlastitom oznakom posebnog dijela

14.460,00 EURA

slovima : četrnaesttisućačetrstošezdeseteura

što prema srednjem tečaju HNB-e dana 01.03.2022.- 1EUR= 7,547904 kn
odgovara vrijednosti od:

109.142,69 kn

slovima: stodevettisućačetrdesetdvijekunešezdesetdevetlipa

6. Suvlasnički dio: 49/100000 Etažno vlasništvo (E-35)
Garažno parkirno mjesto oznake -3GPM.35,u podrumskoj etaži -3 ukupne neto korisne površine 3,80 m2, sadržaja: garažno parkirna površina, u nacrtu označeno vlastitom oznakom posebnog dijela

13.400,00 EURA

slovima : trinaesttisućačetrstoeura

što prema srednjem tečaju HNB-e dana 01.03.2022.- 1EUR= 7,547904 kn
odgovara vrijednosti od:

101.141,91 kn

slovima: stojednatisućačetrdesetjednakevedesetjednailipa

7. Suvlasnički dio: 58/100000 Etažno vlasništvo (E-106)
Garažno parkirno mjesto oznake -1GPM.18,u podrumskoj etaži -1 ukupne neto korisne površine 4,50 m2, sadržaja: garažno parkirno mjesto, u nacrtu označeno vlastitom oznakom posebnog dijela

15.880,00 EURA

slovima : petnaest tisuća osamsto osamdeset eura

što prema srednjem tečaju HNB-e dana 01.03.2022.- 1EUR= 7,547904 kn
odgovara vrijednosti od:

119.860,71 kn

slovima : stodevetnaest tisuća osamsto šezdeset i sedamdeset i jedan lipa

8. Suvlasnički dio: 49/100000 Etažno vlasništvo (E-19)
Garažno parkirno mjesto oznake -3GPM.19,u podrumskoj etaži -3 ukupne neto korisne površine 3,80 m2, sadržaja: garažno parkirno mjesto, u nacrtu označeno vlastitom oznakom posebnog dijela

13.400,00 EURA

slovima : trinaest tisuća četrdeset eura

što prema srednjem tečaju HNB-e dana 01.03.2022.- 1EUR= 7,547904 kn
odgovara vrijednosti od:

101.141,91 kn

slovima: sto i jedna tisuća četrdeset i jedan kuna i sedamdeset i jedan lipa

9. Suvlasnički dio: 49/100000 Etažno vlasništvo (E-20)
Garažno parkirno mjesto oznake -3GPM.20,u podrumskoj etaži -3 ukupne neto korisne površine 3,80 m2, sadržaja: garažno parkirno mjesto, u nacrtu označeno vlastitom oznakom posebnog dijela

13.400,00 EURA

slovima : trinaest tisuća četrdeset eura

što prema srednjem tečaju HNB-e dana 01.03.2022.- 1EUR= 7,547904 kn
odgovara vrijednosti od:

101.141,91 kn

slovima: sto i jedna tisuća četrdeset i jedan kuna i sedamdeset i jedan lipa

10. Suvlasnički dio: 53/100000 Etažno vlasništvo (E-76)
Garažno parkirno mjesto oznake -2GPM.30,u podrumskoj etaži -2 ukupne neto korisne površine 4,10 m2, sadržaja: garažno parkirna površina, u nacrtu označeno vlastitom oznakom posebnog dijela

14.460,00 EURA

slovima : četrnaesttisućačetristošezdeseteura

što prema srednjem tečaju HNB-e dana 01.03.2022.- 1EUR= 7,547904 kn
odgovara vrijednosti od:

109.142,69 kn

slovima: stodevettisućačetrdesetdvijekunešezdesetdevetlipa

11. Suvlasnički dio: 53/100000 Etažno vlasništvo (E-121)
Garažno parkirno mjesto oznake -1.GPM.33,u podrumskoj etaži -1 ukupne neto korisne površine 4,10 m2, sadržaja: garažno parkirna površina, u nacrtu označeno vlastitom oznakom posebnog dijela

14.460,00 EURA

slovima : četrnaesttisućačetristošezdeseteura

što prema srednjem tečaju HNB-e dana 01.03.2022.- 1EUR= 7,547904 kn
odgovara vrijednosti od:

109.142,69 kn

slovima: stodevettisućačetrdesetdvijekunešezdesetdevetlipa

IZJAVA VJEŠTAKA

Procijenjena vrijednost izrađena je po očevidu građevine u naravi u kojoj se nalazi nekretnina, te uvidom u dokumentaciju koja se nalaze u prilogu ovog vještačkog nalaza. Prilikom izrade ovog nalaza kao relevantni korišteni su podaci dobiveni iz geoinformatičke baze „Nekretnine pa vještak ne snosi odgovornost za njihovu točnost. Utvrđeni iznos cijene poslovnog prostora procijenjen je u skladu sa važećim propisima, pravilima struke i spoznaje vještaka o tematici koja definira procjenu vrijednosti nekretnina.

Elaborat izradila:

Matković Rajka dipl. ing. arh.

U Zagrebu, ožujak 2022.

Matković R.



Zapisnik

OČEVID POVODOM PREGLEDA I PRIKUPLJANJA TEHNIČKIH PODATAKA ZA NEKRETNINU

Datum:

Predmet uviđaja:

Adresa:

Zemljišno knjižni uložak, z.k.č.:

13140, 4972/1

1. Broj i vrsta etaže:

7 nadzemnih, 3 podzemne etaže

2. Brutto tlocrt zgrade:

3. Ukupna korisna površina p.p.:

4. Svijetla visina etaže:

5. Godina izgradnje:

2008. god

6. Temelji –materijali:

AB

Dubina ispod kote terena ili podruma:

7. Nosivi zidovi:

AB

Debljina sa žbukom:

8. Pregradni zidovi:

Debljina sa žbukom:

9. Stropna konstrukcija:

AB ploča

10. Krovna konstrukcija:

AB ploča

11. Krovni pokrov:

prohodna terasa

12. Vanjska limarija:

13. Bravarski radovi:

14. Obrada vanjskih zidova:

žbukani, fasadna boja

15. Instalacije vodovoda:

ima

16. Električne instalacije:

ima

17. Instalacija plina:

ima

18. Telefonske instalacije:

ima

19. Zagrijavanje prostora:

20. Vrata:

al., pvc

21. Prozori:

pvc

22. Vlažnost zgrade:

nije primijećena

23. Namjena prostorija:

GPM

24. Održavanje:

dobro

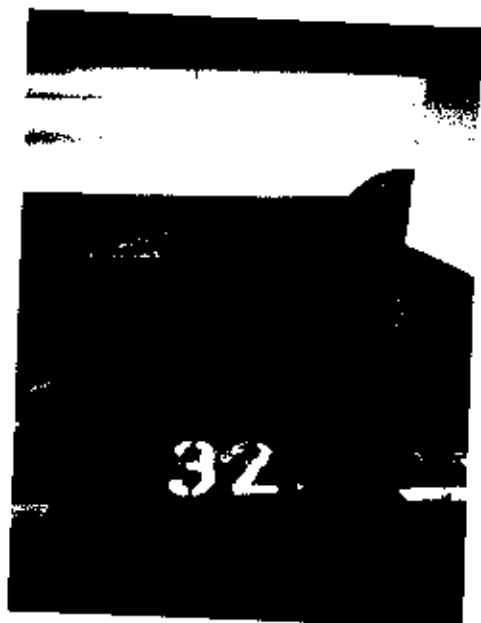
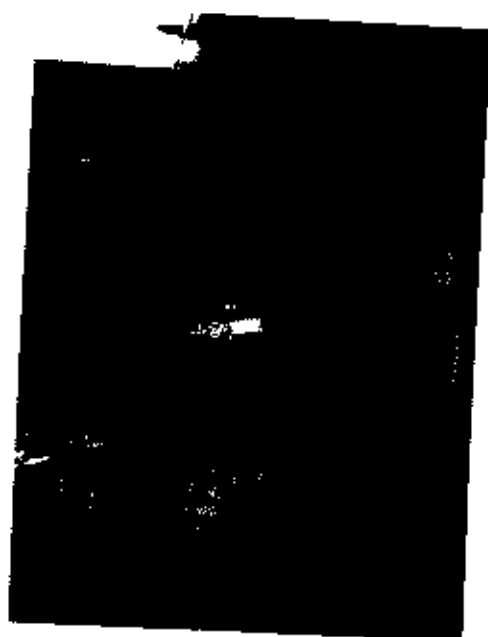
25. Uređenost okućnice:

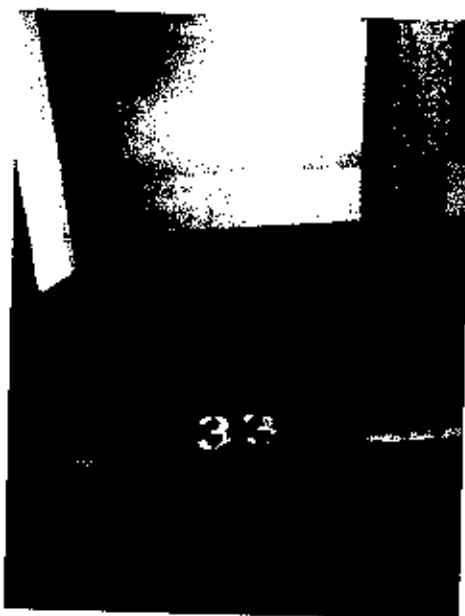
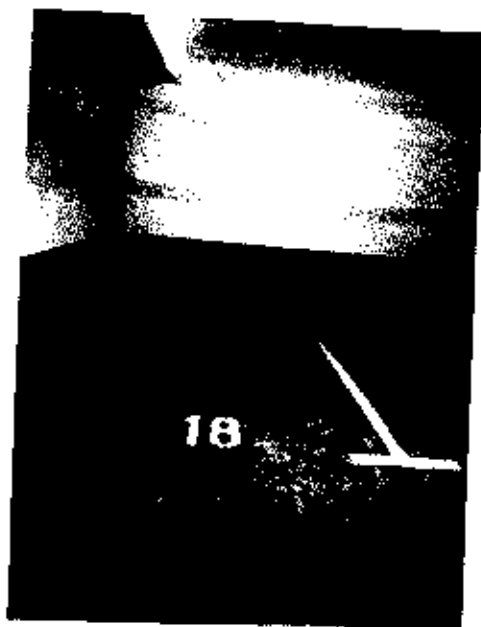
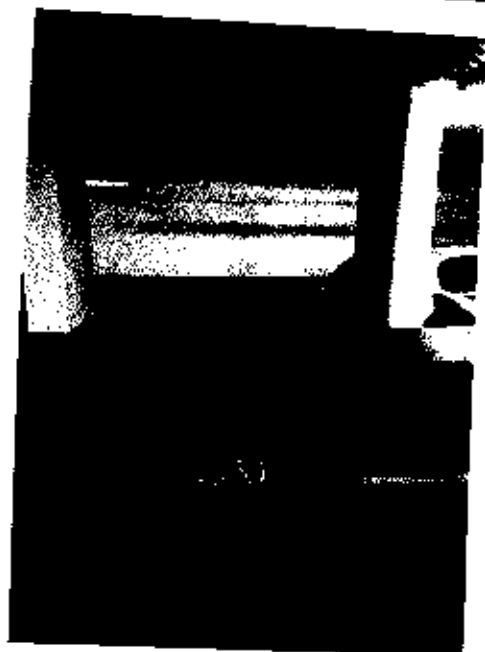
asfaltne površine, zelene površine

26. Ostali značajni elementi tehničkog opisa:

zajedničke garaže na etaži -1, -2, i -3 su opremljene električnom instalacijom, ventilacijom i sprinkler protupožarnim sistemom.

27. Napomene:







Poštovani korisnici!

Obavještavamo Vas da OSS sustav neće biti dostupan u subotu 29. siječnja 2022. godine od 6 do 22 sata zbog radova na održavanju sustava.

Zahvaljujemo Vam na razumijevanju.

PREGLED GLAVNE KNJIGE (LRSERVICES.JSP?ACTION=PUBLICLDBEXTRACT)

Povratak

Preuzmi PDF

Pregled izvotka



NESLUŽBENA KOPIJA

REPUBLIKA HRVATSKA

Općinski građanski sud u Zagrebu
ZEMLJIŠNOKNJIŽNI ODJEL ZAGREB
Stanje na dan: 26.01.2022. 23:30

Verificirani ZK uložak

Katastarska općina: 999901, VRAPČE NOVO

Broj ZK uložka: 13140

Broj zadnjeg dnevnika: Z-46171/2013 (lrServices.jsp?
action=publicLrFileStatus&institutionId=285&fileNumber=Z-
46171%2F2013)
Aktivne plombe:

ETAŽNO VLASNIŠTVO S ODREĐENIM OMJERIMA

IZVADAK IZ ZEMLJIŠNE KNJIGE

POSEBNI IZVADAK: SUVLASNIČKI UDIO REDNI BROJ: 1, 11, 29, 32, 35, 106, 118 (OSTALO KAO NEPOTREBNO IZOSTAVLJENO)

A

Posjedovnica
PRVI ODJELJAK

Rbr.	Broj zemljišta (kat. čestice)	Oznaka zemljišta	Površina			Primjedba
			jutro	čhv	m2	
1.	4972/1	STAMBENO-POSLOVNA ZGRADA BR. 5 O, PAVLENSKI PUT I DVORIŠTE DVORIŠTE STAMBENO-POSLOVNA ZGRADA BR. 5 O, PAVLENSKI PUT			2021 709 1312	
		UKUPNO:			2021	

DRUGI ODJELJAK

Rbr.	Sadržaj upisa	Primjedba
	Zaprimljeno 04.04.2012. broj Z-18687/12	
4.1	Na temelju čl.116 Zakona o izmjenama i dopunama Zakona o prostornom uređenju i gradnji (NN 76/07, 38/09, 55/11 i 90/11) zabilježuje se da je za građevinu sagrađenu na čkr.4972/1 k.o.Vrapče novo priloženo ZABILJEŽBA uvjerenje za uporabu Gradskog ureda za prostorno uređenje, zaštitu okoliša, izgradnju Grada, graditeljstvo, komunalne poslove i promet, Odjel za graditeljstvo kl.361-05/2008-04/315 od 21.travnja 2008.g. uloženo u zbirku isprava pod Z-40951/08	

B

Vlastovnica

Rbr.	Sadržaj upisa	Primjedba
1.	Suvlasnički dio: 49/100000 ETAŽNO VLASNIŠTVO (E-1)	

garažno parkirno mjesto oznake -3 GPM.01 u podrumskoj etaži -3 ukupne neto korisne površine 3,80m2, sadržaja garažno parkirna površina, u nacrtu označeno vlastitom oznakom posebnog dijela

PROFECTUS ORANICE D.O.O., REMETINEČKA CESTA BR. 112, ZAGREB

11. Suvlasnički dio: 58/100000 ETAŽNO VLASNIŠTVO (E-11)

garažno parkirno mjesto oznake -3 GPM.11 u podrumskoj etaži -3 ukupne neto korisne površine 4,50m2, sadržaja garažno parkirna površina, u nacrtu označeno vlastitom oznakom posebnog dijela

PROFECTUS ORANICE D.O.O., REMETINEČKA CESTA BR. 112, ZAGREB

29. Suvlasnički dio: 53/100000 ETAŽNO VLASNIŠTVO (E-29)

garažno parkirno mjesto oznake -3 GPM.29 u podrumskoj etaži -3 ukupne neto korisne površine 4,10m2, sadržaja garažno parkirna površina, u nacrtu označeno vlastitom oznakom posebnog dijela

PROFECTUS ORANICE D.O.O., OIB: 73766023472, ZAGREB, REMETINEČKA 112

32. Suvlasnički dio: 53/100000 ETAŽNO VLASNIŠTVO (E-32)

garažno parkirno mjesto oznake -3 GPM.32 u podrumskoj etaži -3 ukupne neto korisne površine 4,10m2, sadržaja garažno parkirna površina, u nacrtu označeno vlastitom oznakom posebnog dijela

PROFECTUS ORANICE D.O.O., REMETINEČKA CESTA BR. 112, ZAGREB

35. Suvlasnički dio: 49/100000 ETAŽNO VLASNIŠTVO (E-35)

garažno parkirno mjesto oznake -3 GPM.35 u podrumskoj etaži -3 ukupne neto korisne površine 3,80m2, sadržaja garažno parkirna površina, u nacrtu označeno vlastitom oznakom posebnog dijela

PROFECTUS ORANICE D.O.O., REMETINEČKA CESTA BR. 112, ZAGREB

106. Suvlasnički dio: 58/100000 ETAŽNO VLASNIŠTVO (E-106)

garažno parkirno mjesto oznake -1 GPM.18 u podrumskoj etaži -1 ukupne neto korisne površine 4,50m2, sadržaja garažno parkirna površina, u nacrtu označeno vlastitom oznakom posebnog dijela

PROFECTUS ORANICE D.O.O., REMETINEČKA CESTA BR. 112, ZAGREB

118. Suvlasnički dio: 53/100000 ETAŽNO VLASNIŠTVO (E-118)

garažno parkirno mjesto oznake -1 GPM. 30 u podrumskoj etaži -1 ukupne neto korisne površine 4,10m2, sadržaja garažno parkirna površina, u nacrtu označeno vlastitom oznakom posebnog dijela

PROFECTUS ORANICE D.O.O., REMETINEČKA CESTA BR. 112, ZAGREB

C

Teretovnica

Rbr.	Sadržaj upisa	Iznos	Primjedba
1. Na suvlasnički dio: 11 (58/100000)			
1.1	Zaprimljeno 19.12.2006. broj Z-83327/06 Na temelju Sporazuma radi osiguranja novčane tražbine zasnivanjem založnog prava od 14. prosinca 2006.g. br. OU-695/2006 po javnom bilježniku Marini Dabelić iz Zagreba, Draškovićeve 13 uknjižuje se založno pravo u iznosu od 2.600.000,00 EUR (dva milijuna šestotisućaeura) kunske protuvrijednosti uz kamatu u visini 3-mjesečnog EURIBOR-a + 3,00% godišnje, promjenjivu zajedno s naknadama iz Ugovora, za korist: SOCIETE GENERALE -SPLITSKA BANKA D.D., R.BOŠKOVIĆA 16,SPLIT	2.600.000,00 EUR	SPOREDNI ILOŽAK
1.2	Zabilježuje se da je kao glavni uložak određen zk. ul. br. 4017 k.o. iste.		ZABILJEŽBA
2. Na suvlasnički dio: 118 (53/100000)			
2.1	Zaprimljeno 09.12.2008. broj Z-71090/08 Na temelju Ugovora o kreditu broj: 028-50-5187300 od 05.12. 2008. solemniziranog po javnom bilježniku pod posl. br. OV-31309/08 od 09.12. 2008., uknjižuje se založno pravo u iznosu kunske protuvrijednosti EUR 76,800.00 obračunato po srednjem tečaju kreditora na dan dospijeća tražbine, s redovnom kamatom po stopi od 6,75 % godišnja, promjenjiva u skladu s Odlukom o kamatnim stopama Kreditora i kamatom po dospijeću u visini zakonske zatezne kamate, koja je promjenjiva u skladu s propisima, te pripadajućim naknadama i drugim troškovima, za korist: RAIFFEISENBANK AUSTRIA D.D., ZAGREB, PETRINJSKA 59	76.800,00 EUR	GLAVNI ULOŽAK
2.2	Zaprimljeno 09.12.2008. broj Z-71090/08 Zabilježuje se da je sporedni uložak zk. ul. 8128 k. o. Vrapče novo.		ZABILJEŽBA

Potvrđuje se da ovaj izvadak odgovara stanju zemljišne knjige na datum 26.01.2022.



REPUBLIKA HRVATSKA
DRŽAVNA GEODETSKA UPRAVA
GRADSKI URED ZA KATASTAR I GEODETSKE POSLOVE

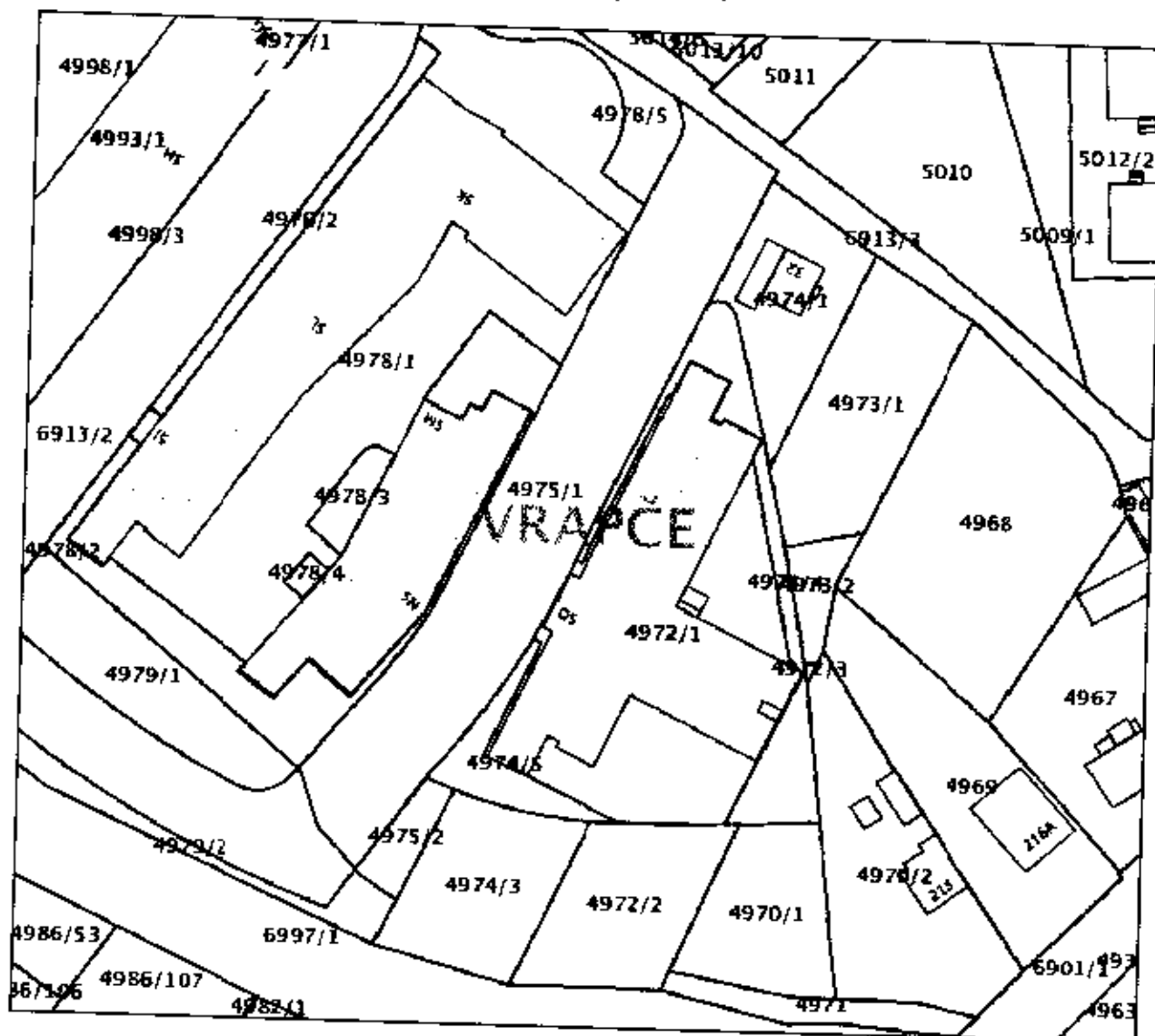
NESLUŽBENA VERZIJA

K.o. VRAPČE, 335606
k.d. br.: 4993/1

IZVOD IZ KATASTARSKOG PLANA

Približno mjerilo ispisa 1:1000

Izvorno mjerilo plana 1:1000



Datum ispisa: 05.04.2022



REPUBLIKA HRVATSKA
ŽUPANIJSKI SUD U ZAGREBU
Zagreb, Trg Nikole Šubića Zrinskog 5
PREDSJEDNIK SUDA

Broj: 4 Su-1436/2020
Zagreb, 15. prosinca 2020.

RJEŠENJE

Predsjednik Županijskog suda u Zagrebu, odlučujući povodom zahtjeva Rajke Matković, na temelju članka 126. stavak 4. Zakona o sudovima ("Narodne Novine" br. 28/13, 33/15, 82/15, 82/16, 67/18, 126/19) u vezi s čl. 12. Pravilnika o stalnim sudskim vještacima (Narodne Novine br. 38/14, 123/15, 23/16 i 61/19),

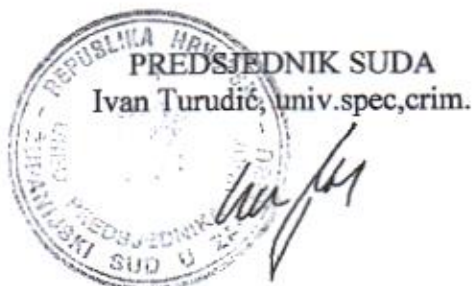
riješio je

Rajka Matković (OIB 34939157271), dipl.Ling.arh. iz Zagreba, Barutanski brijeg 27, ponovno se imenuje stalnom sudskom vještakinjom za **GRADITELJSTVO I PROCJENU NEKRETNINA** na vrijeme od četiri godine, računajući od 16. prosinca 2020.

Obrazloženje

Rajka Matković, podnijela je zahtjev za ponovno imenovanje stalnom sudskom vještakinjom za graditeljstvo i procjenu nekretnina, kojem zahtjevu je priložila dokumente propisane čl. 12. st. 3. Pravilnika o stalnim sudskim vještacima.

Nakon što je utvrđeno da su ispunjeni uvjeti iz čl. 2. Pravilnika, riješeno je kao u izreci.



O tome obavijest:

1. Rajka Matković
2. Ministarstvo pravosuđa i uprave
3. U spis

